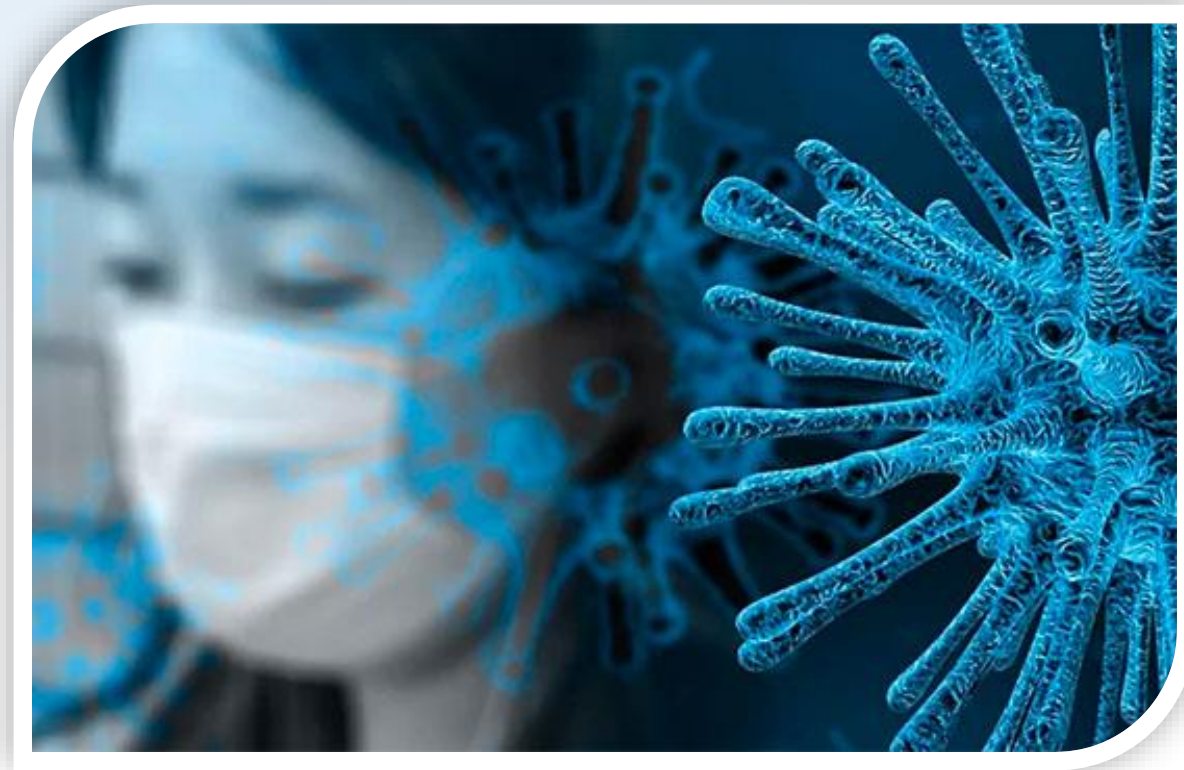


CONCEJO MUNICIPAL

DIRECCIÓN DE SALUD CMDS 02-03-2021



CIFRAS DE COVID-19 EN CHILE AL 01 DE MARZO 2021.

Personas contagiadas, activas y recuperadas



Fuente: Reporte Diario Coronavirus Ministerio de Salud.

Información actualizada hasta las 21 horas del día anterior.

Personas fallecidas



Fuente: Ministerio de Salud, según cifras del DEIS.

Información actualizada hasta las 21 horas del día anterior.

Hospitalización

Pacientes en UCI

1.675

Pacientes conectados a ventilación mecánica invasiva

1.415

Fuente: Reporte Diario Coronavirus Ministerio de Salud.

Información actualizada hasta las 21 horas del día anterior.

Exámenes

N° total de exámenes realizados

9.423.598

Porcentaje de positividad: 8,80%

N° de exámenes realizados en las últimas 24 hrs.

56.754

Porcentaje de positividad: 7,12%

Fuente: Reporte Diario Coronavirus Ministerio de Salud.

Información actualizada hasta las 21 horas del día anterior.

Cuidado



Residencias sanitarias

12.565
Cupos totales

6.661
Usuarios en residencia

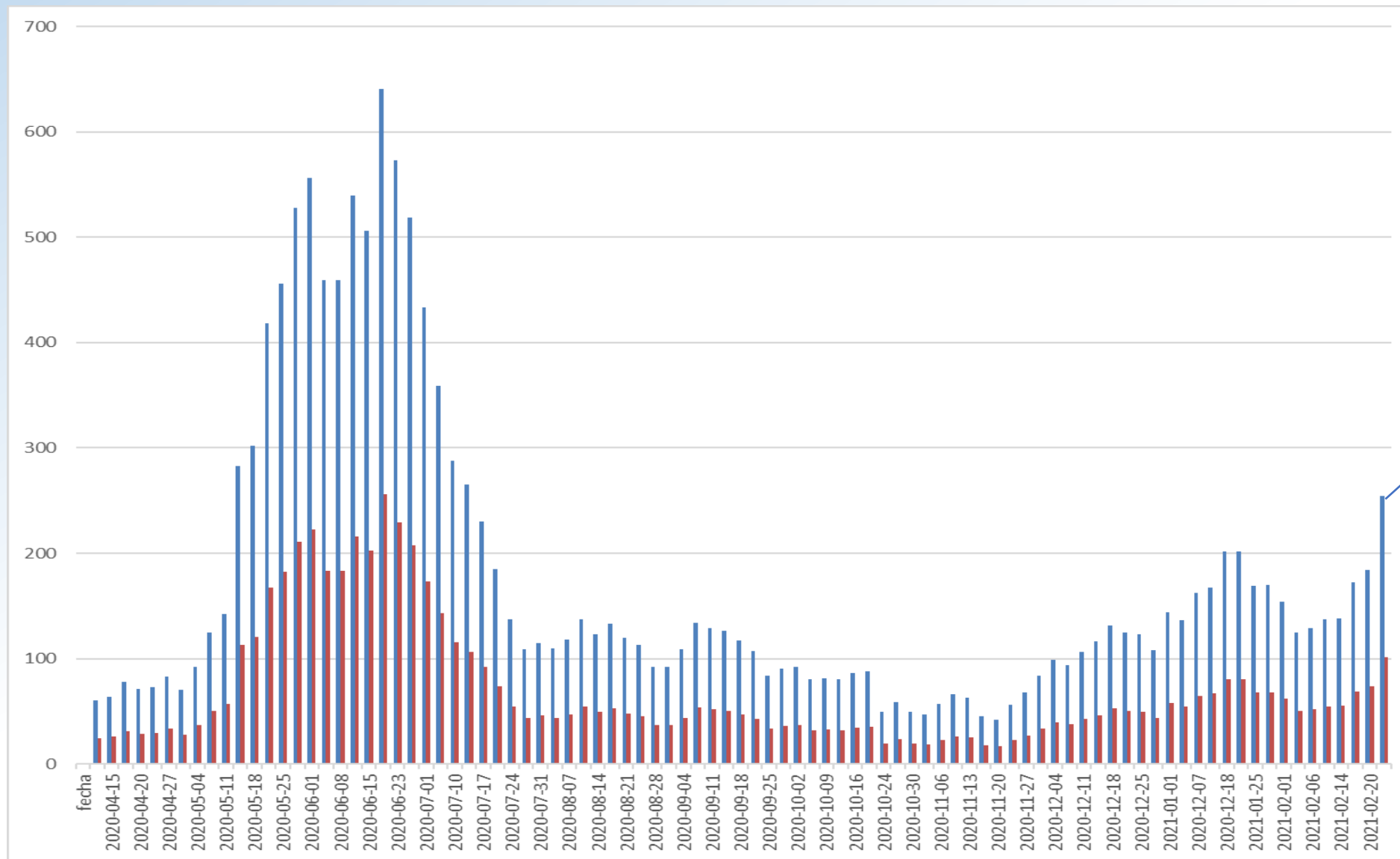
173
Residencias habilitadas

Camas críticas disponibles

213

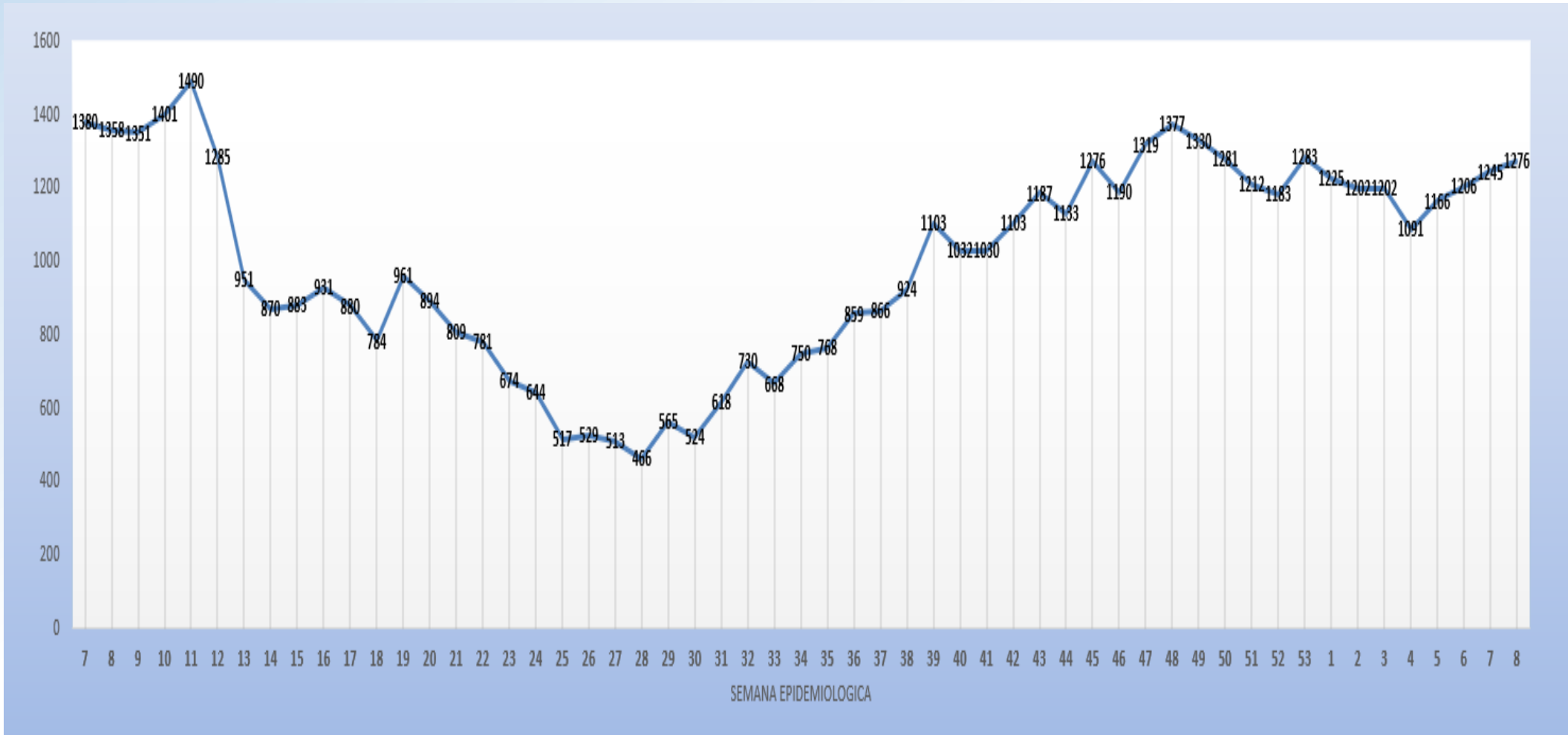


PROGRESIÓN DE CASOS ACTIVOS DE COVID-19, ÑUÑO A Y TASA DE INCIDENCIA DE ACTIVOS

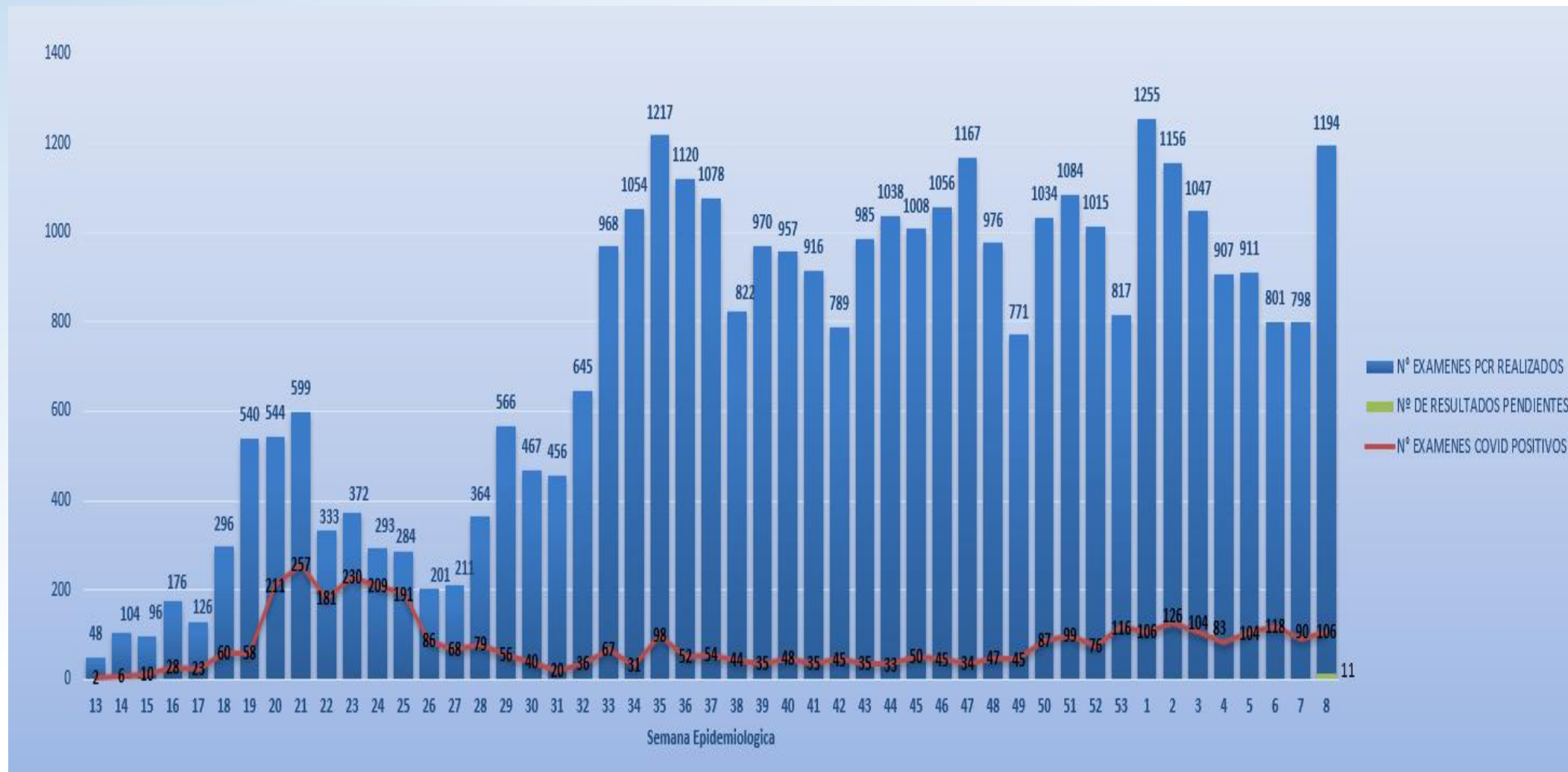


254 casos activos y Tasa 101,5 casos por 100 mil habitantes

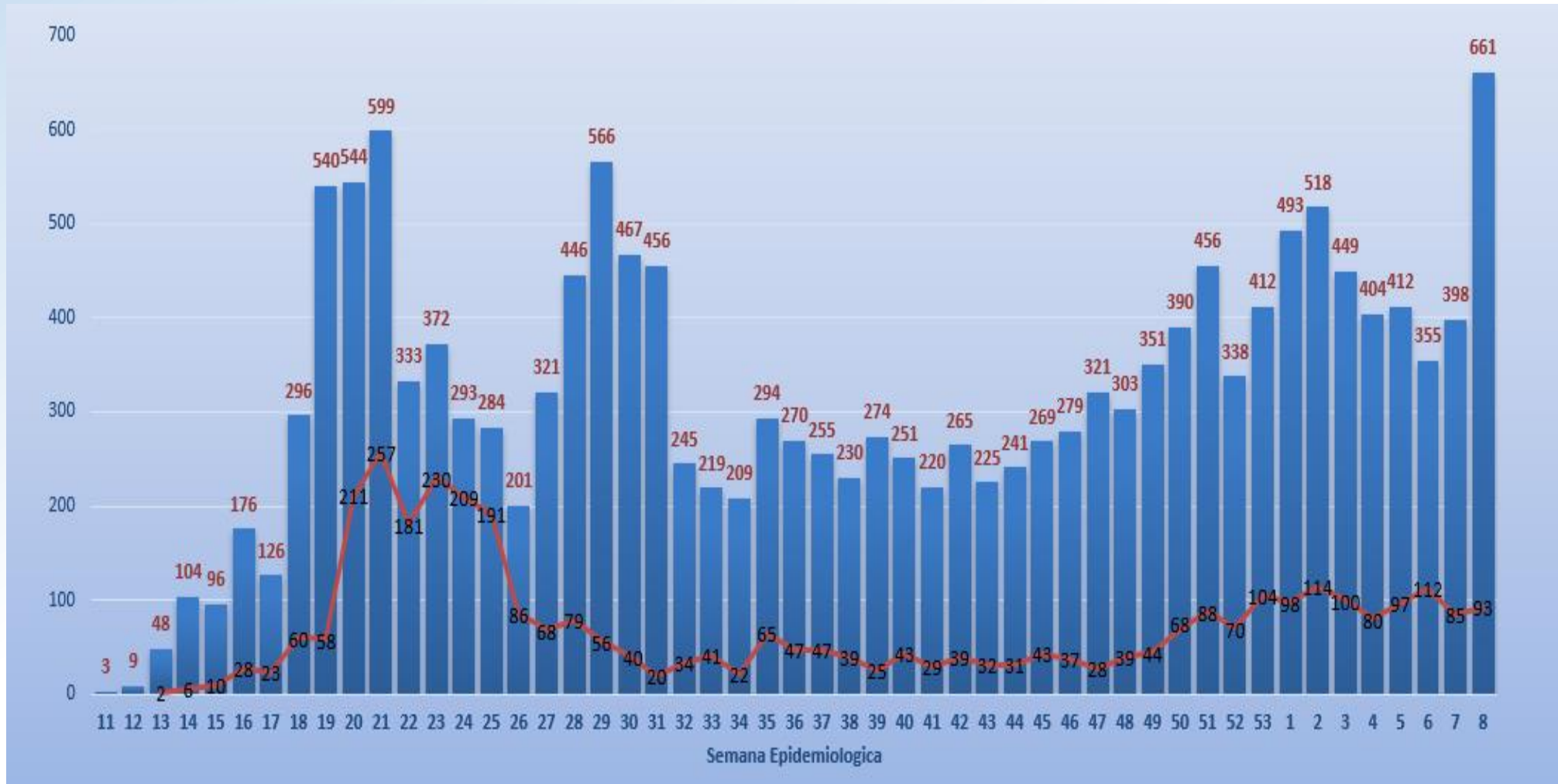
N ° DE CONSULTAS EN SAPU ROSITA RENARD Y CENTRO DE URGENCIA DE ÑUÑO A, POR SEMANA EPIDEMIOLÓGICA.



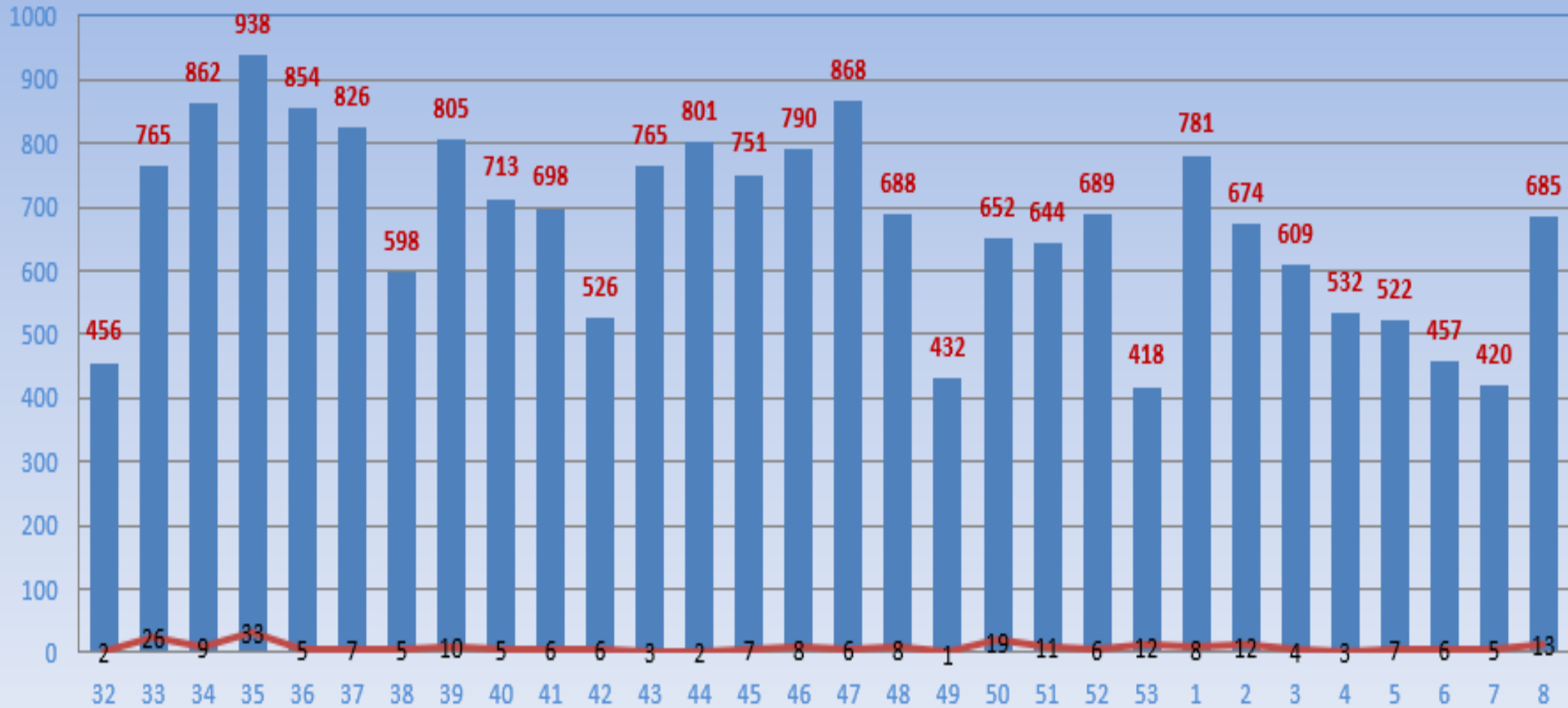
N ° DE EXÁMENES COVID-19 REALIZADOS EN CESFAM DE ÑUÑO A, SEGÚN RESULTADOS, POR SEMANA EPIDEMIOLÓGICA.



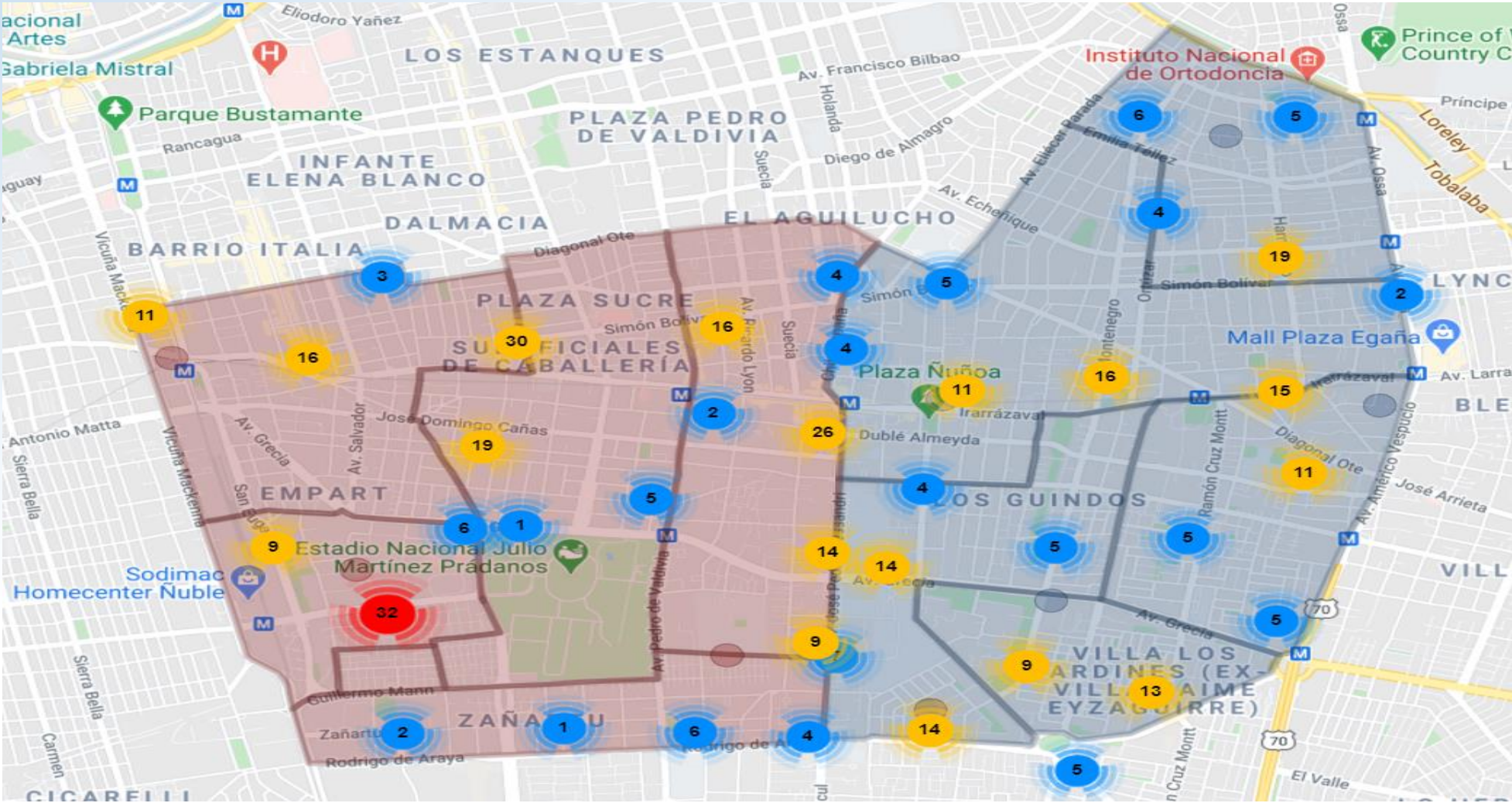
Nº DE EXÁMENES COVID-19 REALIZADOS EN CUÑ Y SAPU ROSITA RENARD Y EXÁMENES POSITIVOS, POR SEMANA EPIDEMIOLÓGICA.



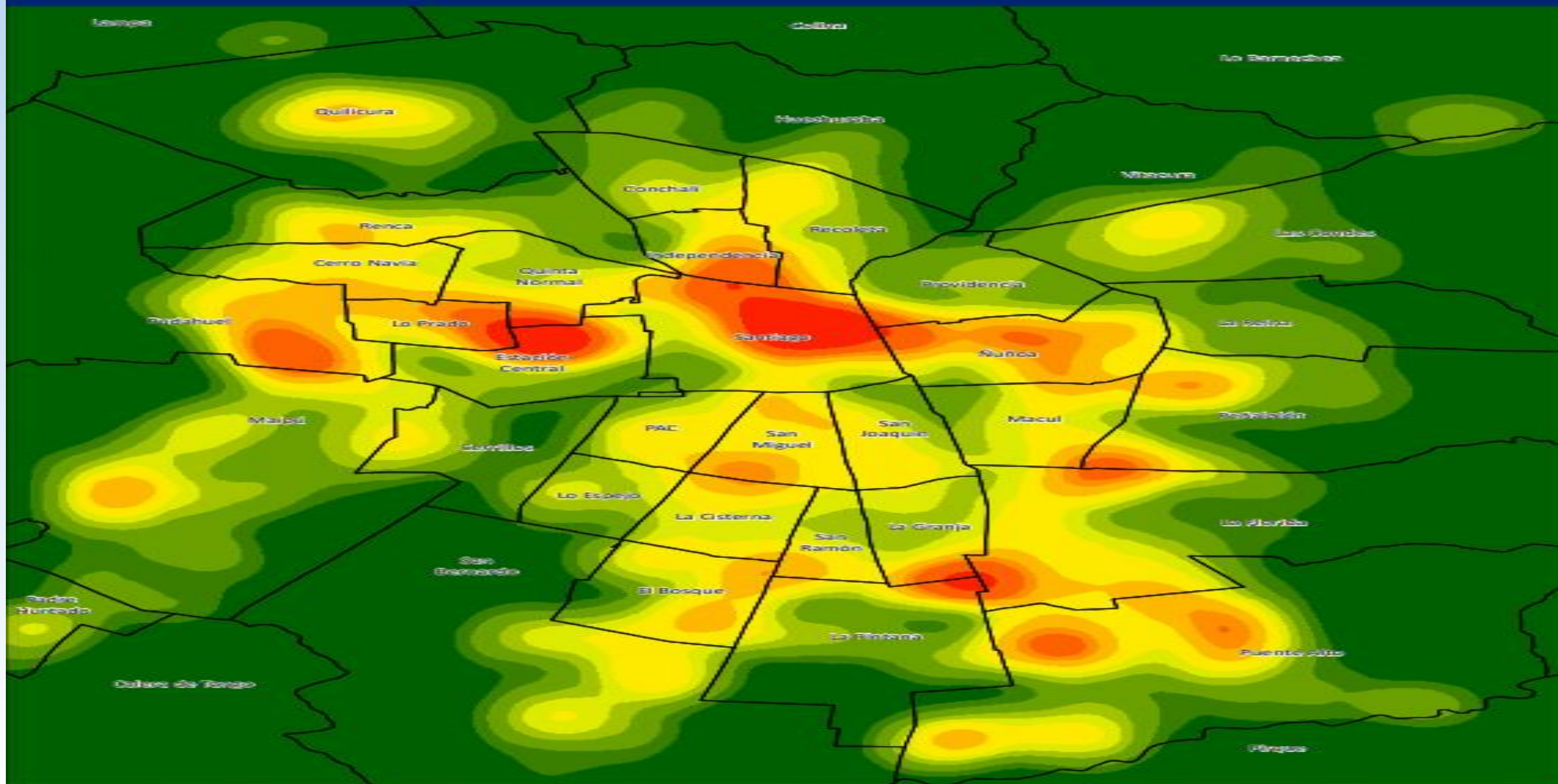
N° DE EXÁMENES COVID-19 REALIZADOS POR BÚSQUEDA ACTIVA Y EXÁMENES POSITIVOS, POR SEMANA EPIDEMIOLÓGICA.



CASOS COVID-19 ACTIVOS BAJO CONTROL EN APS DE ÑUÑO A (SE 8: 236 FONASA y 161 ISAPRE Y OTROS).



DENSIDAD DE CASOS ACTIVOS COVID-19, REGIÓN METROPOLITANA



Fecha corte de datos: 28/02/2021
 Porcentaje total de casos georeferenciados:
 95% del total regional
 Fuente: EPVIGILA

Fecha elaboración: 01/03/2021
 Elaborado por: Unidad de Análisis geográfico. Departamento
 de Salud Pública y Planificación Sanitaria. Seremi de Salud,
 Región Metropolitana.

N° CASOS ACTIVOS/KM2:

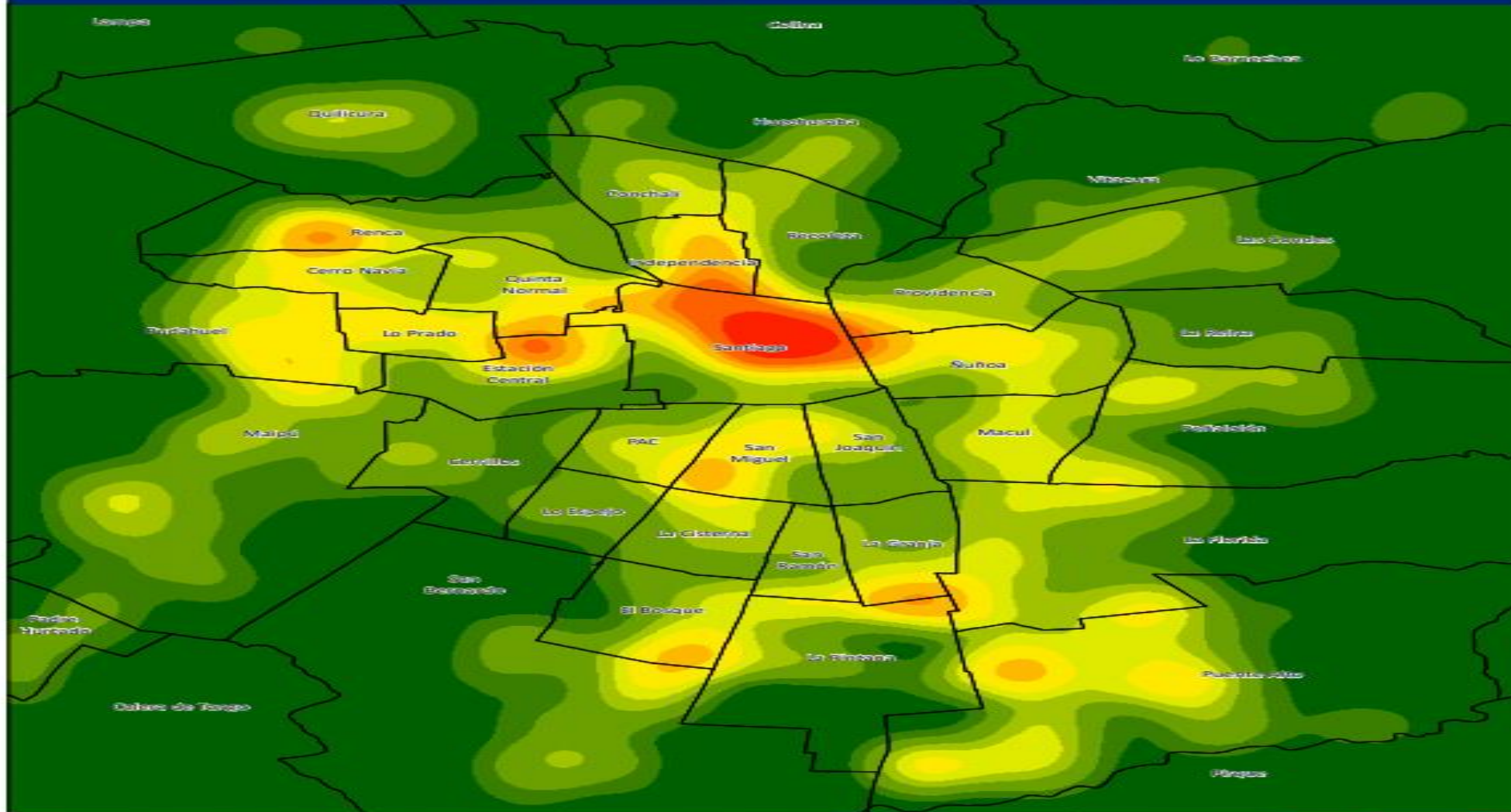


Escala
 1:150.000



Ñuñoa
 CORPORACIÓN
 MUNICIPAL

DENSIDAD DE CASOS ACTIVOS COVID-19, REGIÓN METROPOLITANA



Fecha corte de datos: 21/02/2021
 Porcentaje total de casos georeferenciados: 94,5% del total regional
 Fuente: EPIVIGILA
 Fecha elaboración: 22/02/2021
 Elaborado por: Unidad de Análisis geográfico. Departamento de Salud Pública y Planificación Sanitaria. Seremi de Salud, Región Metropolitana.

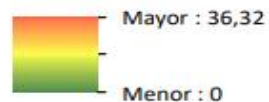


DENSIDAD DE CASOS ACTIVOS POR COVID-19, COMUNA DE ÑUÑO A



Corte de datos al: 21/02/2021
 Fecha de elaboración: 22/02/2021
 Porcentaje total de casos georreferenciados: 94,5%
 Fuente: Epivigila
 Elaborado por: Seremi de Salud RM. Dpto. Salud Pública y Planificación Sanitaria. Unidad de Análisis Geográfico.

N° Casos/km²



— Límite Comunal
 — Red Vial



Ñuñoa
 CORPORACIÓN MUNICIPAL

DENSIDAD DE CASOS ACTIVOS POR COVID-19, COMUNA DE ÑUÑOA



Corte de datos al: 28/02/2021
 Fecha de elaboración: 01/03/2021
 Porcentaje total de casos georreferenciados: 95%
 Fuente: Epivigila
 Elaborado por: Seremi de Salud RM. Dpto. Salud Pública y Planificación Sanitaria. Unidad de Análisis Geográfico.

N° Casos/km²



— Limite Comunal
 — Red Vial



SALUD DE LOS FUNCIONARIOS AL 01 DE MARZO 2021:

(0 Funcionarios COVID +, 0 cuarentena, 17 en el hogar por prevención)

CESFAM	ROSITA RENARD	SALVADOR BUSTOS
CASOS CONFIRMADOS	0	0
CASOS CON SOSPECHA	0	0
PROBLEMAS DE SALUD DEL FUNCIONARIO	6	11

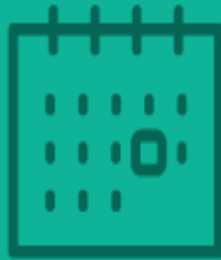
ELEAM Y HOGARES DE ÑUÑO A AL 01 DE MARZO 2021

	TOTAL	COVID (+)	%
FUNCIONARIOS	1021	285	27,9%
RESIDENTES	1.270	564	44,4%

Número de Fallecidos por COVID en ELEAM: 156 casos.

PLANIFICACIÓN VACUNACIÓN COVID

CALENDARIO DE VACUNACIÓN COVID 19



Ñuñoa
CORPORACIÓN
MUNICIPAL

MARZO 2021

LUNES 1	MARTES 2	MIÉRCOLES 3	JUEVES 4	VIERNES 5	DÓNDE
<ul style="list-style-type: none"> Personas de 64 años con y sin comorbilidad 	<ul style="list-style-type: none"> Personas de 63 años con y sin comorbilidad 	<ul style="list-style-type: none"> Personas de 62 años con y sin comorbilidad 	<ul style="list-style-type: none"> Personas de 61 años con y sin comorbilidad 	<ul style="list-style-type: none"> Personas de 60 años con y sin comorbilidad 	<ul style="list-style-type: none"> Vacunatorios públicos y privados
Trabajadores de educación precolar y escolar 36 - 39 años	Trabajadores de educación precolar y escolar 32 - 35 años	Trabajadores de educación precolar y escolar 28 - 31 años	Trabajadores de educación precolar y escolar 24 - 27 años	Trabajadores de educación precolar y escolar, menores de 23 años	
<ul style="list-style-type: none"> Pacientes dializados (hemo o peritoneo) mayores de 16 años. Pacientes trasplantados órganos sólidos (riñón, corazón, hígado, páncreas, pulmón) mayores de 16 años. Pacientes con cáncer en tratamiento (radioterapia, quimioterapia, terapia hormonal) mayores de 16 años. Pacientes con enfermedades autoinmunes en tratamiento (terapias biológicas y pequeñas moléculas) mayores de 16 años. 					
		COMIENZO SEGUNDAS DOSIS	COMIENZO SEGUNDAS DOSIS	COMIENZO SEGUNDAS DOSIS	



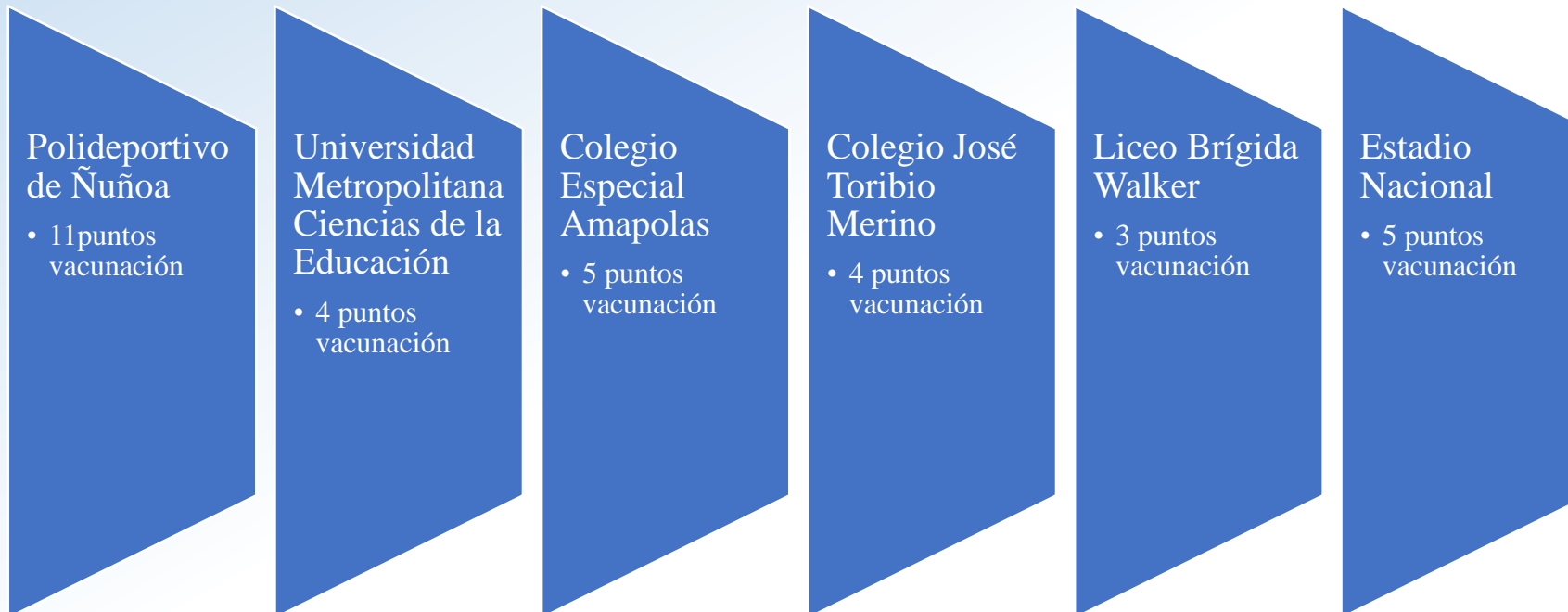
* Los detalles del proceso y la planificación de las siguientes semanas se anunciarán en los próximos días.

* Trabajadores de la educación deben portar contrato de trabajo u otro documento que acredite que trabaja en un establecimiento educacional. También pueden descargar un certificado en Mineduc.cl con su Clave Única.

* Los pacientes con enfermedades crónicas deben presentar certificado o receta que acredite su condición de salud. Deben acudir a los centros que disponen de vacuna Pfizer.

#YoMeVacuno

VACUNACIÓN COVID EN ÑUÑO A



- Actualmente 6 Centros de Vacunación, con 32 puntos de vacunación.
- Estadio Nacional con inmunización al auto.
- Estamos concurrendo a ELEAM, SENAME y domicilio en pacientes postrados.
- Al 01 de Marzo tenemos 43.607 personas inmunizadas. Entre ellas 3.167 personas en domicilio (ELEAM, Postrados, dependencia severa).

MUCHAS GRACIAS